



Richter & Friedewald

Richter&Friedewald GmbH · Am Waller Bach 21 · 59872 Meschede-Calle

Stapler- und Baumaschinen-Service
Vertrieb · Wartung · Instandsetzung

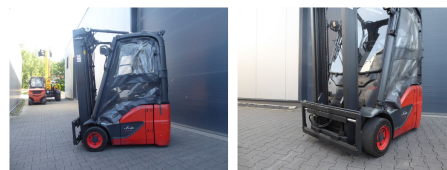
Linde E12-02

Tragkraft: 1200 kg
Masttyp: Duplex
Hubhöhe: 3140 mm
Bauhöhe: 2010 mm
Freihub: 1500 mm
Baujahr: 2019
Betriebsstunden: 2613
Antriebsart: Elektro
Tech. Zustand: Neu
Optischer Zustand: Neu

Com Nr.: 10524
Länge: 0 mm
Baubreite: 0 mm
Bauhöhe: 2010 mm
Eigengewicht: 0 kg
Reifen vorne: Non Marking
Reifen vorne Zustand: 80 - 100%
Reifen hinten: Non Marking
Reifen hinten Zustand: 80 - 100%
Batterie: 2023, 24V, 625Ah,

Extras:

Lastschutzgitter Seitenschieber Halbkabine



Preis: 18.900,00 EUR (zzgl. MwSt.) (Zwischenverkauf vorbehalten)